



Local commercial 54m² sur terrain 1000m²

Bouloc

À louer - Disponibilité Immédiate !

NKI
ENTREPRISES

2158 Route de Fronton - 31620 Bouloc

Description de l'offre NKI ENTREPRISES :

NKI ENTREPRISES vous propose à la location ce local commercial d'une surface de 54m² environ avec chambre froide sur un terrain indépendant de 1000m² environ, au 2158 Route de Fronton sur la commune de BOULOC, au nord de Toulouse.

Il est situé sur un axe circulant avec belle visibilité sur la route départementale reliant Bouloc à Fronton.

Le site est clôturé et accessible par portail coulissant.

L'intérieur est climatisé et équipé de vidéosurveillance.

Le bâtiment dispose d'un accès clients et d'un accès livraison distincts.

Aujourd'hui configuré pour une activité de produits frais (avec chambres froides), le site peut facilement être repositionné pour d'autres usages :

- activité artisanale
- agroalimentaire / circuit court
- traiteur

Places de parking privatives.

Visite en vidéo sur ce lien :

https://youtu.be/CkEqkMwu4_o?si=zK9ga5TwaNgpWb_P

Contactez NKI Entreprises 07 83 38 03 86 pour organiser une visite ou plus de renseignements.

Accès :

Autoroute A62 sortie "Grenade / Eurocentre / Saint-Jory nord" à 15 minutes

Bus : Linéo ligne 301 : Arrêt au pied des locaux

Votre interlocuteur : Nicolas Kwiatkowski - 07 83 38 03 86 - nicolas@nki-entreprises.fr - nki-entreprises.fr



Local commercial 54m² sur terrain 1000m²

Bouloc

À louer - Disponibilité Immédiate !

2158 Route de Fronton - 31620 Bouloc

Prestations :

- Accès PMR
- Câblage informatique
- Fibre optique
- Climatisation
- Terrain clôturé
- Bâtiment indépendant
- Vidéosurveillance
- Privatifs (15 places)
- Dépôt chauffé (Climatisation)
- Toiture: Panneau Sandwich

Conditions financières :

Location

Loyer : 11 760,00 €/HT/HC/an

Soit : 980,00 €/HT/HC/mois

Soit : 217,78 €/HT/HC/m²/an

Charges : Entretien du bâtiment à la charge du preneur

Paiement du loyer : Trimestriel d'avance

Dépôt de garantie : 3 mois de loyer HT/HC

Indice de révision : ILAT

Honoraires location : 15.00 % d'une année de loyer HT HC à la charge du preneur

Régime fiscal : TVA

Taxe foncière à la charge du preneur : 1116.00 €/an

Frais de rédaction

Rédaction : Avocat

Répartition : 50/50

Montant : 1 200,00 €

Votre interlocuteur : Nicolas Kwiatkowski - 07 83 38 03 86 - nicolas@nki-entreprises.fr - nki-entreprises.fr



Local commercial 54m² sur terrain 1000m²

Bouloc

À louer - Disponibilité Immédiate !

2158 Route de Fronton - 31620 Bouloc

Tableau des lots et surfaces

Lot	Étage	Bâtiment	Parkings	Disponibilité	Prix	Loyer	Type	Surface	Divisible	À partir de
173	RDC	1	15	31/05/2026	-	11760.00	Commerces	54.00 m ²	Non	-

Votre interlocuteur : Nicolas Kwiatkowski - 07 83 38 03 86 - nicolas@nki-entreprises.fr - nki-entreprises.fr

Local commercial 54m² sur terrain 1000m² Bouloc

À louer - Disponibilité Immédiate !

2158 Route de Fronton - 31620 Bouloc

Photos des locaux



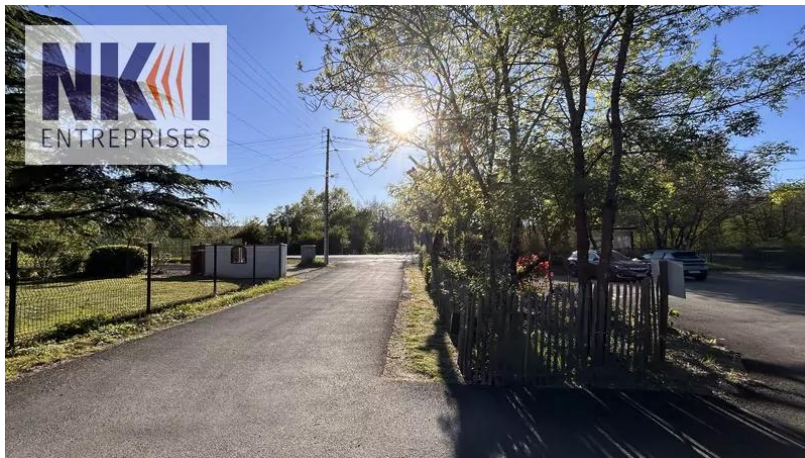
Votre interlocuteur : Nicolas Kwiatkowski - 07 83 38 03 86 - nicolas@nki-entreprises.fr - nki-entreprises.fr

Local commercial 54m² sur terrain 1000m² Bouloc

À louer - Disponibilité Immédiate !

2158 Route de Fronton - 31620 Bouloc

Photos des locaux



Votre interlocuteur : Nicolas Kwiatkowski - 07 83 38 03 86 - nicolas@nki-entreprises.fr - nki-entreprises.fr

Local commercial 54m² sur terrain 1000m² Bouloc

À louer - Disponibilité Immédiate !

2158 Route de Fronton - 31620 Bouloc

Photos des locaux



Votre interlocuteur : Nicolas Kwiatkowski - 07 83 38 03 86 - nicolas@nki-entreprises.fr - nki-entreprises.fr