



NKI
ENTREPRISES

Location entrepôt plain-pied 685m² - Saint-Alban Périphérique Toulouse - Bureaux PL

À vendre ou à louer - Disponibilité Immédiate !

NKI
ENTREPRISES

3, RUE DES BATTANTS - 31140 Saint-Alban

Description de l'offre NKI ENTREPRISES :

NKI ENTREPRISES vous présente ce bâtiment de 685m², à vendre ou à louer, sur la commune de Saint-Alban, au nord de Toulouse, idéal pour activité mixte bureaux/showroom/stockage. Environnement pro et commercial à proximité immédiate de CCL, Action, Basic Fit, Marjane, etc.

485m² au sol et 200m² en mezzanine

Structure métallique avec couverture en bac acier

Porte de plain-pied, accès gros porteurs et poids lourds

Accès piéton indépendant

Plateau cloisonné : Faux plafonds, parquet, carrelage, sols PVC

Baies vitrées, stores électriques, fenêtres coulissantes

Salle de réunion, kitchenette, sanitaires et vestiaires privatifs

Climatisation, prises RJ45, baie de brassage

Escalier intérieur & issues de secours

Contactez-nous pour plus de renseignements ou visite :

NKI ENTREPRISES - 0783380386 - www.nki-entreprises.fr

Et pour une visite en vidéo, vous pouvez cliquer sur ce lien :

<https://www.youtube.com/watch?v=gRVF-zJ2v6A>

Accès :

RD820 ROUTE DE PARIS

Autoroute A62 sortie "Saint-Jory/Euronord" à 5 minutes

Périphérique de Toulouse sortie "Lalande" à 7km

Votre interlocuteur : Nicolas Kwiatkowski - 07 83 38 03 86 - nicolas@nki-entreprises.fr - nki-entreprises.fr



Location entrepôt plain-pied 685m² - Saint-Alban Périphérique Toulouse - Bureaux PL

À vendre ou à louer - Disponibilité Immédiate !

3, RUE DES BATTANTS - 31140 Saint-Alban

Prestations :

- Accès PMR
- Bureau(x) (18)
- Sanitaire(s) (4)
- Câblage informatique
- Fibre optique
- Climatisation
- Kitchenette
- Dépôt chauffé (Néant)
- Toiture: Simple Peau

Conditions financières :

Location

Loyer : 48 000,00 €/HT/HC/an

Soit : 4 000,00 €/HT/HC/mois

Soit : 70,07 €/HT/HC/m²/an

Charges : €/HT/AN

Paiement du loyer : Trimestriel d'avance

Dépôt de garantie : 3 mois de loyer HT/HC

Indice de révision : ILAT

Honoraires location : 15.00 % d'une année de loyer HT HC à la charge du preneur

Régime fiscal : TVA

Taxe foncière à la charge du preneur : 6536.00 €/an

Frais de rédaction

Rédaction : Avocat

Répartition : 50/50

Montant : 2 000,00 €

Votre interlocuteur : Nicolas Kwiatkowski - 07 83 38 03 86 - nicolas@nki-entreprises.fr - nki-entreprises.fr



Location entrepôt plain-pied 685m² - Saint-Alban Périphérique Toulouse - Bureaux PL

À vendre ou à louer - Disponibilité Immédiate !

3, RUE DES BATTANTS - 31140 Saint-Alban

Tableau des lots et surfaces

Lot	Étage	Bâtiment	Parkings	Disponibilité	Prix	Loyer	Type	Surface	Divisible	À partir de
36	RDC ET R+1	BÂTIMENT 2	-	12/12/2025	500000.00	48000.00	Activité	685.00 m ²	Non	-

Votre interlocuteur : Nicolas Kwiatkowski - 07 83 38 03 86 - nicolas@nki-entreprises.fr - nki-entreprises.fr

Location entrepôt plain-pied 685m² - Saint-Alban Périphérique Toulouse - Bureaux PL

À vendre ou à louer - Disponibilité Immédiate !

3, RUE DES BATTANTS - 31140 Saint-Alban

Photos des locaux



Votre interlocuteur : Nicolas Kwiatkowski - 07 83 38 03 86 - nicolas@nki-entreprises.fr - nki-entreprises.fr

Location entrepôt plain-pied 685m² - Saint-Alban Périphérique Toulouse - Bureaux PL

À vendre ou à louer - Disponibilité Immédiate !

3, RUE DES BATTANTS - 31140 Saint-Alban

Photos des locaux



Votre interlocuteur : Nicolas Kwiatkowski - 07 83 38 03 86 - nicolas@nki-entreprises.fr - nki-entreprises.fr



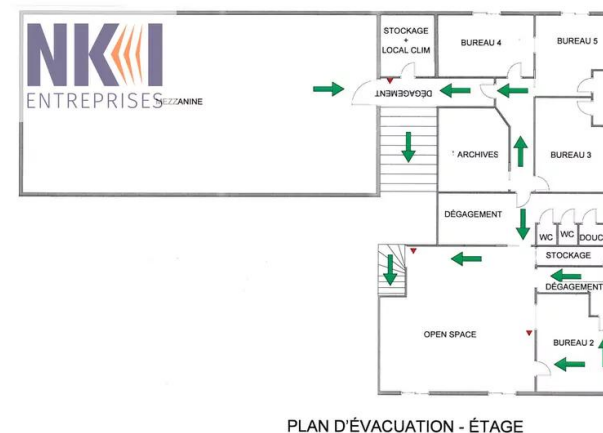
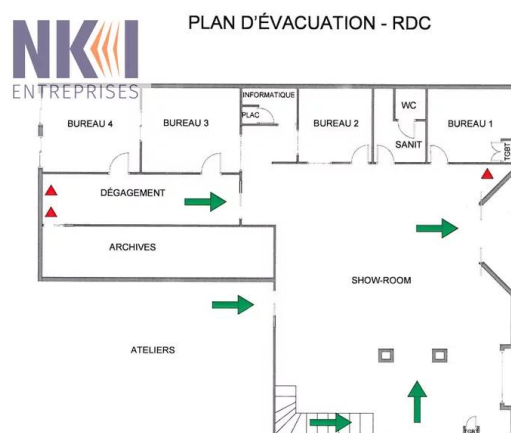
Location entrepôt plain-pied 685m² - Saint-Alban Périphérique Toulouse - Bureaux PL

À vendre ou à louer - Disponibilité Immédiate !



3, RUE DES BATTANTS - 31140 Saint-Alban

Photos des locaux



Votre interlocuteur : Nicolas Kwiatkowski - 07 83 38 03 86 - nicolas@nki-entreprises.fr - nki-entreprises.fr