



48, Chemin du chapitre - 31100 Toulouse

Description de l'offre NKI ENTREPRISES :

NKI ENTREPRISES vous propose à la location des bureaux de 183m² prêts à l'emploi, idéalement situés au sud de Toulouse, dans la zone d'activités du Chapitre, sur un parc immobilier sécurisé et clos par portail automatique.

Ensemble de 9 bureaux cloisonnés et climatisés
Espaces câblés, prêts à accueillir vos équipes
2 sanitaires privatifs
Site sécurisé sous vidéosurveillance

7 places de parking disponibles

Pour plus d'informations, vous pouvez contacter NKI ENTREPRISES au 0783380386 ou consulter notre site : www.nki-entreprises.fr

Accès :

Autoroute A64 – sortie 38 Saint-Simon
À 2 minutes du périphérique Ouest (route d'Espagne et route de Seysses)

**48, Chemin du chapitre - 31100 Toulouse****Prestations :**

- Accès PMR
- Bureau(x) (9)
- Sanitaire(s) (2)
- Câblage informatique
- Fibre optique
- Climatisation
- Kitchenette
- Terrain clôturé
- Bâtiment indépendant
- Privatifs (7 places)
- Dépôt chauffé (Néant)
- Toiture: Double Peau

Conditions financières :**Location**

Loyer : 21 600,00 €/HT/HC/an

Soit : 1 800,00 €/HT/HC/mois

Soit : 118,03 €/HT/HC/m²/an

Charges : 1700.00 €/HT/AN

Paiement du loyer : Trimestriel d'avance

Dépôt de garantie : 3 mois de loyer HT/HC

Indice de révision : ILAT

Honoraires location : 15.00 % d'une année de loyer HT HC à la charge du preneur

Régime fiscal : TVA

Taxe foncière à la charge du preneur

Frais de rédaction

Rédaction : Avocat

Répartition : 50/50

Montant : 900,00 €

48, Chemin du chapitre - 31100 Toulouse**Tableau des lots et surfaces**

Lot	Étage	Bâtiment	Parkings	Disponibilité	Prix	Loyer	Type	Surface	Divisible	À partir de
74	RDC	D	6	21/08/2025	-	1800.00	Bureau	183.00 m ²	Non	-

Votre interlocuteur : Nicolas Kwiatkowski - 07 83 38 03 86 - nicolas@nki-entreprises.fr - nki-entreprises.fr

48, Chemin du chapitre - 31100 Toulouse

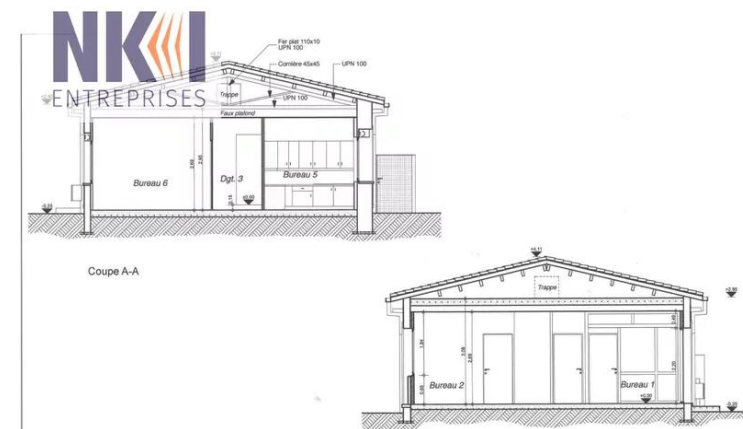
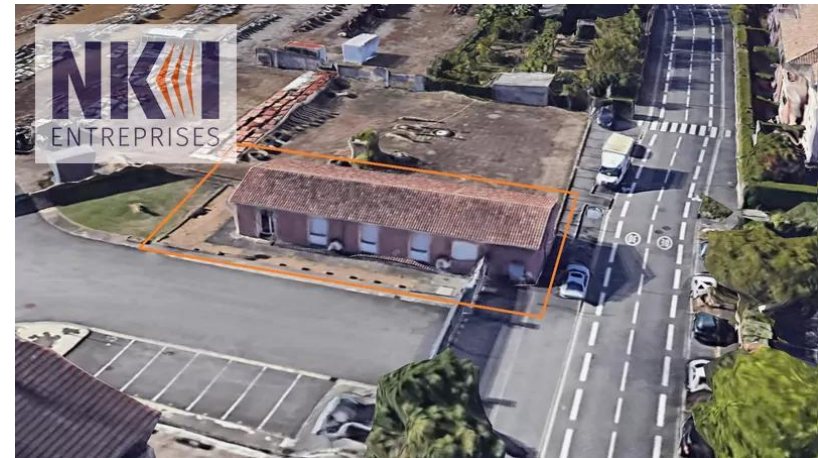
Photos des locaux



Votre interlocuteur : Nicolas Kwiatkowski - 07 83 38 03 86 - nicolas@nki-entreprises.fr - nki-entreprises.fr

48, Chemin du chapitre - 31100 Toulouse

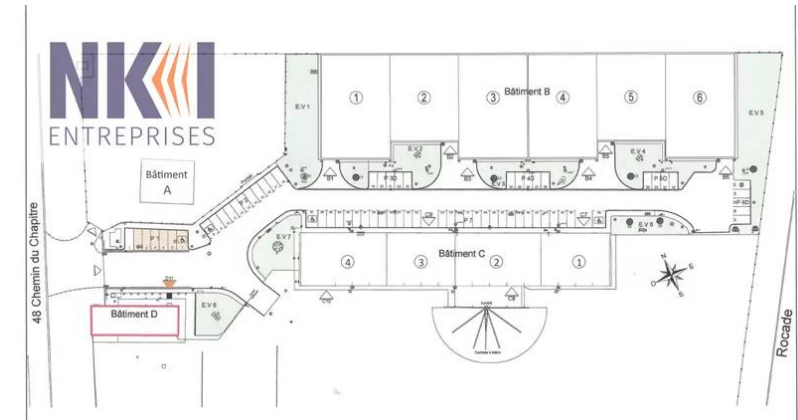
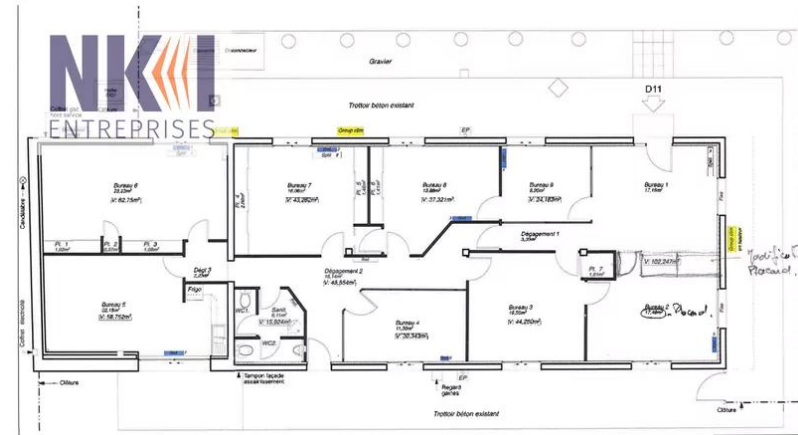
Photos des locaux



Votre interlocuteur : Nicolas Kwiatkowski - 07 83 38 03 86 - nicolas@nki-entreprises.fr - nki-entreprises.fr

48, Chemin du chapitre - 31100 Toulouse

Photos des locaux



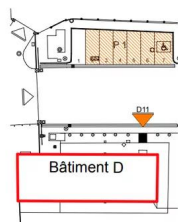
Votre interlocuteur : Nicolas Kwiatkowski - 07 83 38 03 86 - nicolas@nki-entreprises.fr - nki-entreprises.fr

48, Chemin du chapitre - 31100 Toulouse

Photos des locaux



NKI ENTREPRISES	
Bureau 1	17,16 m ²
Bureau 2	17,48 m ²
Bureau 3	16,50 m ²
Bureau 4	11,30 m ²
Bureau 5	22,15 m ²
Bureau 6	23,23 m ²
Bureau 7	16,06 m ²
Bureau 8	13,88 m ²
Bureau 9	0,90 m ²
Déplacement 1	3,30 m ²
Déplacement 2	16,14 m ²
Déplacement 3	2,23 m ²
Sanitaires wc	6,11 m ²
Placard 1	1,02 m ²
Placard 2	0,87 m ²
Placard 3	1,08 m ²
Placard 4	2,08 m ²
Placard 5	1,46 m ²
Placard 6	1,41 m ²
Placard 7	1,01 m ²
Total surface utile	182,87 m²
Total surface SHON	213,00 m²



Votre interlocuteur : Nicolas Kwiatkowski - 07 83 38 03 86 - nicolas@nki-entreprises.fr - nki-entreprises.fr